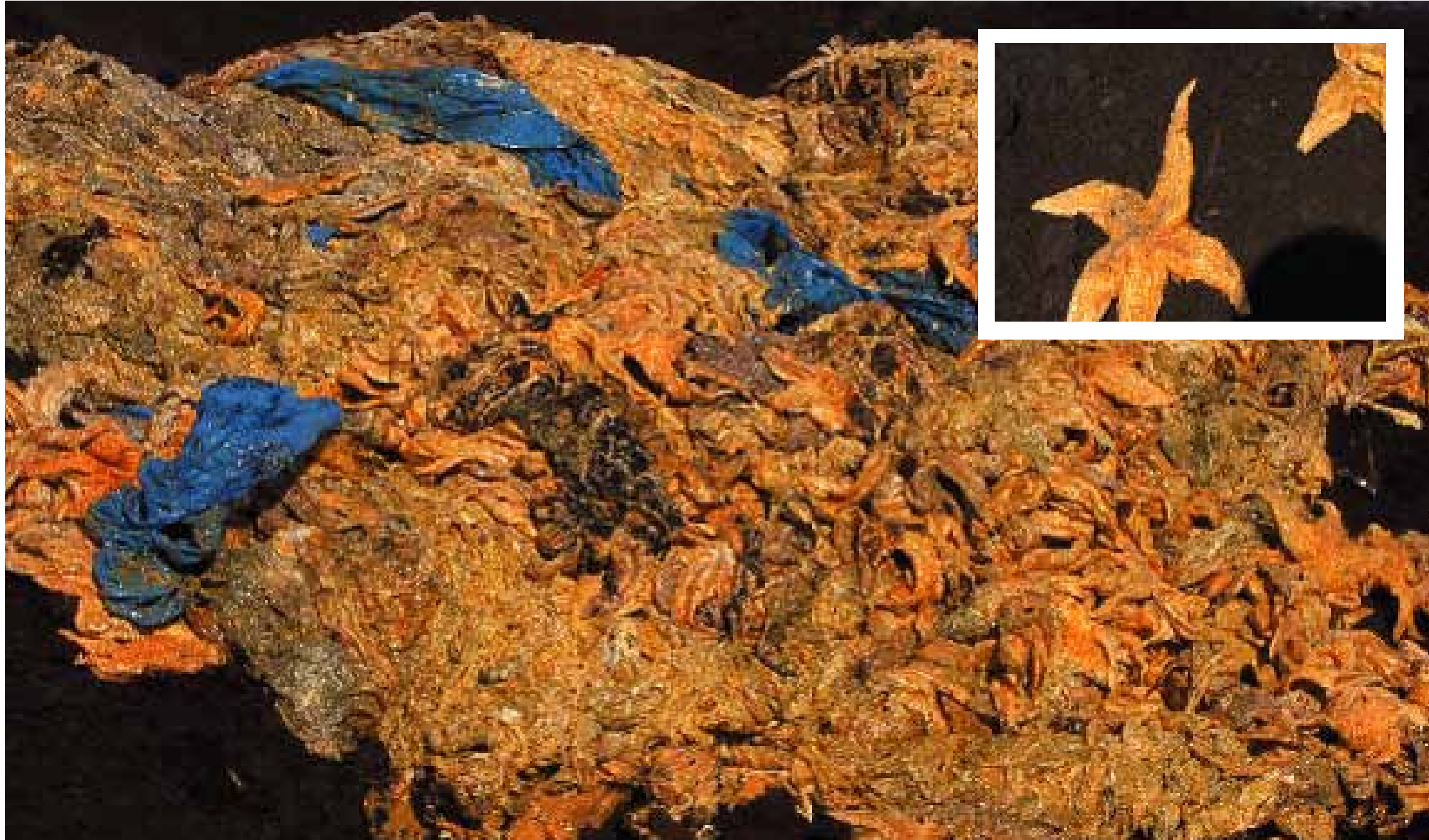


ひとで 株式会社 池下産業

《消滅化リサイクル発酵処理・寒冷地仕様》



シート類の異物は除去



牛糞堆肥に混合して水分調整を行う



床面通気設備の発酵槽に堆積



90°C近い高温



堆積作業時の水蒸気



水分調整・切返し作業時の水蒸散



屋外で切返しを行う様子



1週間後の状態